

# 法寿苑だより 秋

No.10 2009年10月15日



～ 「ふれあい法寿の夕べ」の様子～

# 法寿苑の思い出 3ヶ月シリーズ

## 7月

七月二十四日(金)、三十二番館では手打ちうどん作り、梅干し作りを行いました。みんな真剣な表情ですね。



## 七夕

七月七日(火)、各ユニットにて七夕の行事が行われました。お願い事を唱えた三十四番館、七夕さまの歌を熱唱した二十三番館、一階テラスで七夕ゼリーを食べた三十二番館。各ユニットには皆の願い事が込められた短冊が吊るされ、色とりどりに飾られた立派な笹が立てられていましたね。

## 8月

八月二十七日(木)、三十二番館では十七時より夕涼み会を行いました。室内にて竹を使った流しそうめんと、皆で協力して作った細巻寿司をおなかいっぱい食べた後、外のテラスに行き好みのお菓子をつまみながら、花火(手持ち・噴射)を楽しみました。利用者U氏より「あの竹を使って、もう一度流しそうめんしよう!!花火をあんなに近くで見れ一番興奮した。」と感想をいただきました。



# 9月



S氏の作品「ぬりえ」  
色使いが写真のようです。  
色鉛筆を使って細かく色を使  
い分けリアル感がありますね。



九月十日(木)、二十一番館にて津田様のギター演奏の慰問がありました。ギターの音色を聞くと気分が和みますね。



九月十六日(水)、デイサービス利用者が外のテラスに出られて過ごされていました。室内とは違う雰囲気、気持ちよさそうですね。

## 第5回ふれあい法寿の夕べ 〜今宵、星に願いを〜

九月十九日(土)、十八時より「ふれあい法寿の夕べ」が行われました。ステージ披露ではTHE APIC様によるバンド演奏、迫力満点のSANGAWAよさこい連様による総踊りが行われ、皆で盛り上がりました。また木太百寿会様、木太婦人会様、木太民生委員様、讃岐学園様をはじめその他多くのボランティアの方々を支えられ、地域住民をはじめ大変多くの皆様にご参加していただくことができ、とても賑やかな夜となりました。



# 3 3 番館ユニット生活紹介

八月八日(土)、利用者リクエストのカキ氷作りを企画し、カキ氷機で氷を削ってもらい皆で協力し作りました。小豆とアイスクリームをトッピングし美味しく頂きました。



親子で過ごされる時間の中で一緒にリハビリや行事に参加される等、いつも笑顔いつぱいの明るさで過ごされているS氏。誰もが羨む仲良し親子で幸せそうなS氏が印象的です。



歌うことが大好きなWさん。Wさんの歌はこぶしが効いており、数多くの童謡や民謡を知っています。リハビリでは歩行器を使用し、職員とともに二人三脚で日々取り組んでいます。



レクリエーションルームにある平行棒を使って、歩行練習に積極的に取り組むTさん。練習中もとても生き生きとした表情です。

「利用者さんが食べたいもの、作りたいものを毎月作るう！」と職員が計画を立て、ユニットで手作りご飯を作っています。これまでのレシピはピザ、鯛めし、うどん等数多く。また、リハビリに意欲的に取り組まれている利用者が多く、職員と一対一で利用者のペースに合わせたりリハビリを行っています。体重を気にされている方はリハビリも兼ね毎日職員と一階まで皆のお膳を取りに行ったりと、日常生活の中でもリハビリを取り入れています。



三十三番館の職員は利用者との信頼は厚く、元気もりもり。笑顔が輝いてます！



三十三番館専用のソファ。フカフカで人気ものです。ここでゆつくり新聞を読んだり、トイレの後に一休みしたりと重宝されています。



# ♥ 栄養士・調理員による愛情こもったメニュー紹介 ♥

## ちらし寿司定食 そつめん定食

- ・ ばら寿司
- ・ 肉じゃが
- ・ 茄子みぞれ
- ・ 牛乳寒天
- ・ 味噌汁
- ・ そつめん
- ・ おにぎり
- ・ 柳川風煮
- ・ 小松菜のお浸し
- ・ メロン



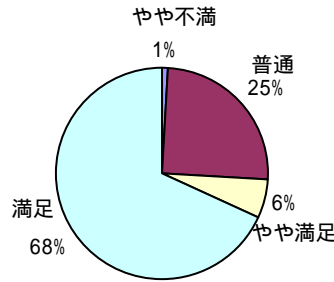
食べたい時間に食べたい量を!!

8月9日より各ユニットでの朝食の盛り付けが始まりました。これまで調理場で盛り付けていたのをユニットで盛り付けることにより、利用者の希望する時間に好みの量を盛り付けることが可能になりました。また、利用者と一緒に盛り付けることでコミュニケーションの場にもなっています。

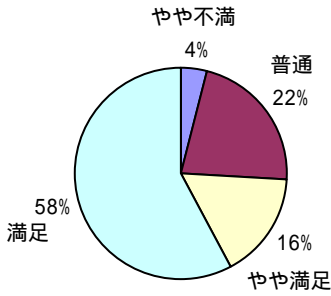
## 平成21年度 サービス満足度調査 (法寿苑老人介護支援センター)

これまでの介護支援専門員の業務が利用者にとって真に満足したサービスとなっているか、接遇面で不快な思いをさせていないか等を把握することにより、今後の業務の見直しを行い利用者への更なるサービスの向上を目指すためにサービスマン満足度調査を行いました。利用者やご家族に対して104名様からご回答いただきました。

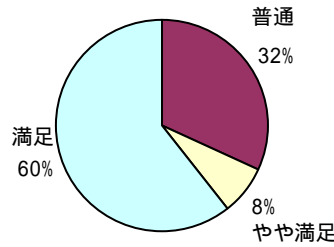
- 設問 担当ケアマネジャーの言葉使いや電話での対応はいかがですか?
- 設問 担当ケアマネジャーの身だしなみはいかがですか?
- 設問 担当ケアマネジャーの礼儀や態度はいかがですか?



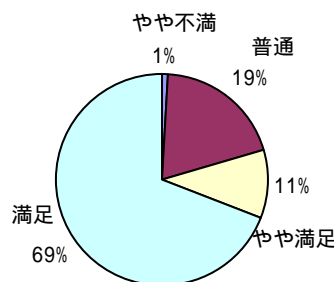
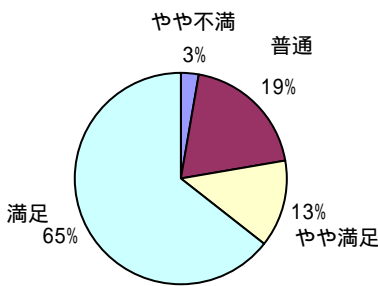
設問 担当ケアマネジャーに不安や悩み、要望等を相談する時間は十分にありますか?



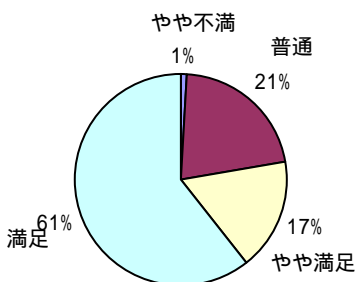
設問 訪問する時間について希望にそえていきますか?



設問 希望するサービスが利用できていますか?



設問 希望するサービスが利用できていますか?



# 冬の食中毒に用心

## ノロウイルス

????ノロウイルスって何???

ノロウイルスとは、人の小腸で増殖して引き起こされる急性胃腸炎であり、一年を通して発生しているが、特に冬季に流行します。少量で感染し、発症率が高く近年感染者数は増加しています。

感染源は加熱不足のカキや貝類、汚染された調理器具を使って調理された物、ウイルスに感染した人の糞便や吐物などから。体内にウイルスが入ってから1〜2日後に激しい嘔吐や下痢、腹痛、発熱といった症状が生じるが、他にも頭痛、上気道炎など風邪に似た症状があり「風邪かな?」と勘違いしてしまう人もいます。特に子供やお年寄りなどでは重症化したり、吐ぶつを誤って気道に詰まらせて死亡することがあります。

症状は1〜3日間続き、自覚症状が無くなってからもウイルスの排泄が続くことがあるので油断できません。

### 食中毒予防の三原則

(つけない・増やさない・死滅させる)

食品や調理器具、手指などに

食中毒の原因菌・ウイルスを**つけない**

きちんと保存、早めに食べて

食中毒の原因菌・ウイルスを**増やさない**

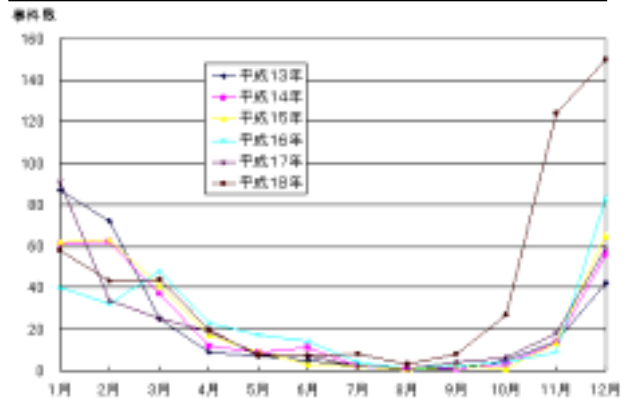
食品の加熱や調理器具の殺菌を徹底して

食中毒の原因菌・ウイルスを**死滅させる**

全国での過去6年間の発生件数

	平成13年	平成14年	平成15年	平成16年	平成17年	平成18年
事件数(件)	269	268	278	277	274	499
患者数(件)	7,358	7,961	10,603	12,537	8,727	27,616
死者数(件)	0	0	0	0	0	0

全国での月別事件数(発生件数)の年次推移



注目

11月くらいから発生件数は増加しはじめ、12月～翌年1月が発生のピークになる傾向がある

施設の介護士から

「利用者への手洗いやうがいなどの声掛けを行い洗淨、消毒を心がけています。」

施設の看護師から

「集団生活の場であるため毎日の健康状態の管理とともに手洗い、うがいを重視しています。」

施設の管理栄養士から

「調理過程において十分に火を通したり、生鮮食品の温度管理を徹底しています。」

# ホームヘルプサービス

# 老人介護支援センター

# デイサービス

ホームヘルパーがご自宅にお伺いし、身体面(入浴・オムツ交換)や生活面(掃除・洗濯・調理)等身の周りのお世話をいたします。

介護を必要とされる方が、住み慣れた自宅で、安心して生活していただけるようお手伝いいたします。

- ・介護保険サービスのご相談
- ・サービス計画(ケアプラン)の作成をいたします。

月曜日から土曜日  
(四月から祝日も営業)デイサービスを開設しております。見学等も随時受け付けておりますのでお気軽にご相談ください。



アクティビティで多くの作品を作ります。レクリエーションもパワー全開で利用者に毎日楽しく過ごしていただけるよう援助サービスを提供しています。



H氏の作品

手作りのカレンダー。飛び出し画でこだわりの一品です。9月は秋刀魚を焼いて10月は栗拾いをしてるね。

巾着にフクロウ皆さん手先がとても器用ですね！細部にまでこだわっていますね！



## 苦情受付状況

平成 21 年 7 月 ~ 9 月

入居中の医療に関する内容	利用者との人間関係に関する内容	施設の対応に関する内容	職員の対応に関する内容	介護方法に関する内容
0件	0件	2件	1件	0件

苦情 要望等のご意見がありましたら、各事業所の受付担当者(左記参照)までお電話でもお越しいただいても構いませんので、お気軽にご相談ください。

- 特別養護老人ホーム・ショートステイ  
駒井 伸行 TEL 8 3 2 1 5 5 0 0
- デイサービスセンター  
河野 敬三 TEL 8 3 2 1 5 6 8 0
- 老人介護支援センター  
赤木 早苗 TEL 8 3 2 1 5 4 0 0
- ホームヘルプサービス  
堀 麗子 TEL 8 3 2 1 5 7 6 8

# 寄付・慰問

あたたかい御厚情のお礼申し上げます 〔平成二十一年七月～九月〕

順不同

## 《寄付物品》

横山ヨシコ様、角井優様、石井照美様、日本メデイカルシステム様、滝川美子様、中川忠士様、池田宗弘様、㈱RCS様、細川様、天野精子様、内海様、川井利三様、山本登美子様、木村ヨシ工様、福本由美子様、赤松しづゑ様、森純子様、佐藤恵一様、加藤様、澤田様、佐伯典子様、三角武様、平尾様、日栄建設様、和田様、岡本ユキ工様、澤井照子様、太田様、四国エア・ウオーター様、岡部信幸様、(有)国方呉服店様、出石様、津田和美様、吉井洋子様、石井三枝子様、川田豊様、藤野様、北原依得・ミヨノ様、(有)完土様、上柿敏代様、吉田博子様、川崎医療福祉大学様、三谷様、平井様、平野健治様、横山様、(株)翼様、田村征一郎様、島本和子様、草薙様、栄光寺様、四国珈琲様、香西健様、岡義行様、(株)アカマツ様、稲垣敏江様、山地様、川西径子様、松元チエキ様、小川茂子様

## 《寄付金》

高崎道子様、荒木ツユコ様、石井俊司様、佐藤俊夫様、佐々木哲夫様、富野義治様、木内文具店様、岡義行様、真砂博様、増田タマノ様、石川ツヤ子様、森久子様、綾野忠彦様、岡田武様、寺岡様、脇孝彦様、屋島成田山聖代寺様、大和流みやび会様、佐竹克子様、岡本ユキ工様

## 《御慰問・御奉仕》

川島舞夢様、津田和美様、ボラえもん様、ホビ村若林様、古田裕子様、ミエールメガネ様、木太百寿会様、木太婦人会様、木太民生委員様、讃岐学園様、松井優子様、THE APIC様、SANGAWAよさこい連様

# 彼岸法要

平成二十一年九月二十四日、当苑物故者を偲んで秋の彼岸法要を地域交流ルームにて行いました。

僧侶による読経の後、大和流みやび会様による御詠歌の奉詠も頂き、参加された利用者の方々も目を閉じ手を合わせられていました。

個人情報保護の為、名称の公表を差し控えたい方がおられましたら、お申し出下さい。



## \* 10月1日現在 特養の現状 \*

	男性	女性	全体
入所者数(人)	11	39	50
平均介護度	3.5	3.4	3.5
平均年齢(歳)	83.0	86.5	85.8
最高齢(歳)	93	104	
最低齢(歳)	64	67	

## 配食ボランティアさん募集

法寿苑では、木太地区の高齢者を対象に手作りのお弁当(昼食)をお届けしています。つきましてはお弁当配達のご協力をお願いしています。ご協力していただける方は下記までご連絡ください。

(配達希望日時)

月～土曜日(祝日は除く)の11:45～12:30の間で配達可能な方

問い合わせ：法寿苑老人介護支援センター TEL087-832-5400



## 特別養護老人ホーム 法寿苑

〒760-0080 高松市木太町7区3308番地

(代表) TEL: 087-832-5500

FAX: 087-832-5530

法寿苑デイサービスセンター

TEL: 087-832-5680

法寿苑老人介護支援センター

TEL: 087-832-5400

法寿苑ヘルパーステーション

TEL: 087-832-5768

ホームページ <http://www.kouzenkai.jp>

(弘善会ホームページよりお入りください)

E-mail [houjiyuen@kouzenkai.jp](mailto:houjiyuen@kouzenkai.jp)